



ZELENÝ PÁS

ŠTÁTNA CESTA III. TRIEDA/1343

OS CESTY

ZELENÝ PÁS

PLOCHY POZEMKOV:

POZEMOK 5174/84	: 931,00 m <sup>2</sup>
POZEMOK 5174/85	: 672,00 m <sup>2</sup>
SPOLU	: 1603,00 m <sup>2</sup>

BILANCIA PLŔCH:

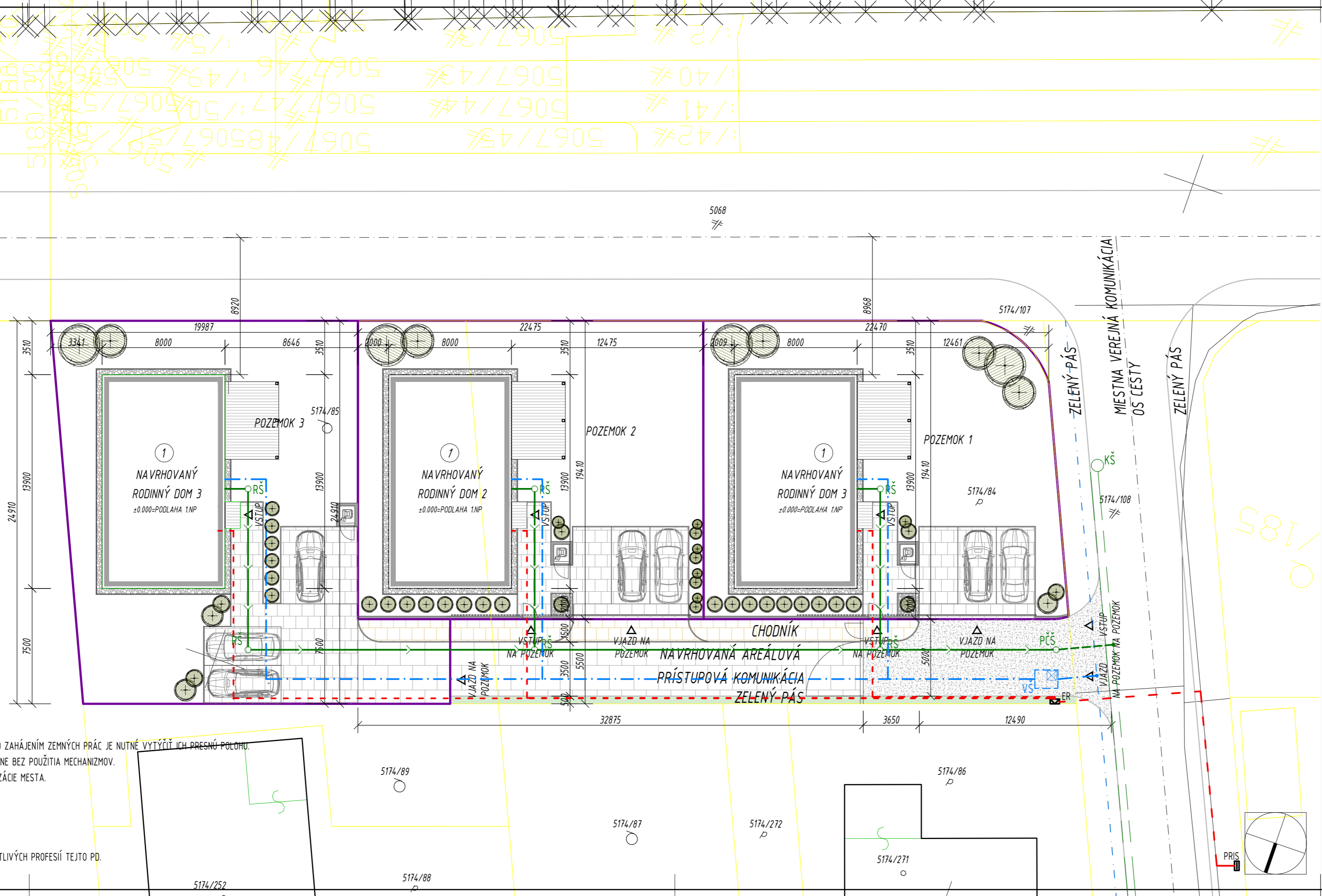
Rodinné domy spolu:	: 3x112,95 m <sup>2</sup>
Celková zastavaná plocha spolu:	: 338,85 m <sup>2</sup>
Index zastavanej plochy (IZP):	: 0,21
Celková podlažná plocha spolu:	: 338,85 m <sup>2</sup>
Index podlažnej plochy (IPP):	: 0,21

Plochy pre parkovanie a vjazdy a chodníky - spolu	: 470,60 m <sup>2</sup>
/betónová plocha, betónová zámková dlažba/	: 29,36
% parkovacích plôch	: 29,36

Plochy zelene spolu	: 793,55 m <sup>2</sup>
Plochy zelene	: 0,50
Koeficient zelene (KZ)	: 0,50

POZNÁMKY

- INŽINIERSKÉ SIETE A PŘÍPOJKY SÚ ZAKRESLENÉ LEN ORIENTAČNE. PRED ZAHÁJENÍM ZEMNÝCH PRÁC JE NUTNÉ VYTYČIŤ ICH PRESNÚ POLOHU.
- V BLÍZKOSTI IS (1,5M) TREBA REALIZOVAŤ ZEMNÉ PRÁČE VÝLUČNE RUČNE BEZ POUŽITIA MECHANIZMOV.
- SPLAŠKOVÉ ODPADOVÉ VODY BUDÚ ODVÁDZANÉ DO VEREJNEJ KANALIZÁCIE MESTA.
- KÓTOVANÁ HRUBÁ STAVBA V MILIMETROCH.
- VÝŠKOVÉ KÓTY V METROCH.
- NEJASNOSTI HLÁSIŤ STAVEBNÉMU DOZORU.
- ODCHÝLKY HLÁSIŤ STAVBYVEDÚCEMU A INVESTORU.
- ROZVODY A VEDENIA TZB JE POTREBNÉ PŘEBRAŤ Z VÝKRESOV JEDNOTLIVÝCH PROFESIÍ TEJTO PD.



LEGENDA OZNAČENÍ

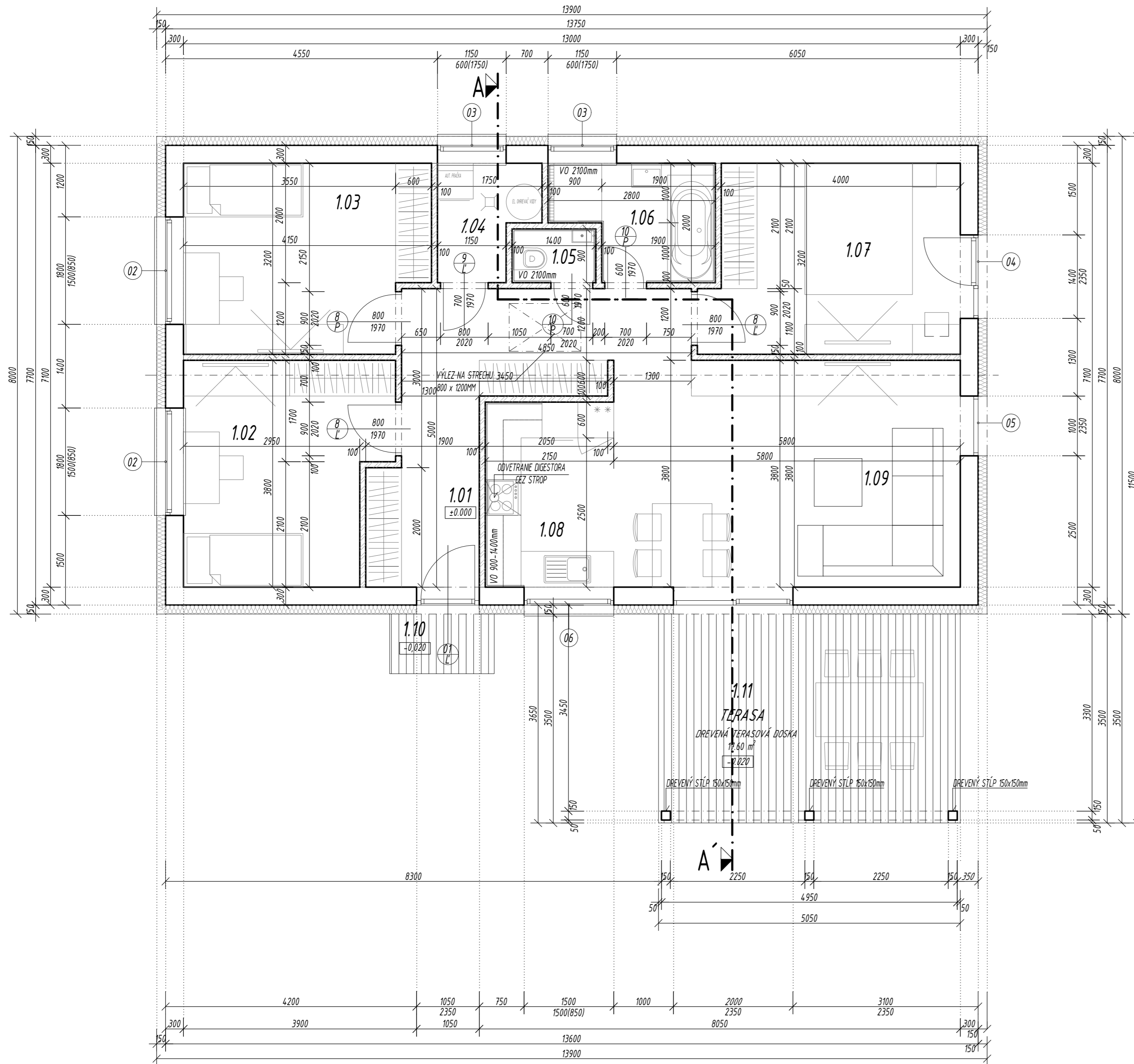
OZNAČENIE	POPIS	POZNÁMKA
1	NAVRHOVANÉ RODINNÉ DOMY	
2	EXISTUJÚCE SUSEDNÉ OBJEKTY	
3	SUSEDNÉ OBJEKTY VO VÝSTAVBE	
<hr/>		
HRANICA POZEMKU		
OPLOTENIE		
EXISTUJÚCI VJAZD NA POZEMOK - CESTNÝ BETÓN - 17,25 m <sup>2</sup>		
NAVRHOVANÁ MIESTNA AREÁLOVÁ PŘÍSTUPOVÁ KOMUNIKÁCIA - ZÁMKOVÁ DLAŽBA - 161,21 m <sup>2</sup>		
NAVRHOVANÝ CHODNÍK - ZÁMKOVÁ DLAŽBA - 68,37 m <sup>2</sup>		
NAVRHOVANÉ PARKOVACIE PLOCHY - ZÁMKOVÁ DLAŽBA		
MIESTO VYHRADENÉ PRE NÁDOBU NA KOMUNÁLNY ODPAD - ZÁMKOVÁ DLAŽBA		
NAVRHOVANÁ ZELENĚ		
NAVRHOVANÁ SPOLOČNÁ VODOMERNÁ ŠACHTA		
VEREJNÝ VODOVOD		
NAVRHOVANÁ VODOVODNÁ PŘÍPOJKA		
NAVRHOVANÝ PŘÍVOD VODY		
EXISTUJÚCA REVÍZNA ŠACHTA NA VEREJNEJ KANALIZÁCIE		
NAVRHOVANÁ PŘEČERPÁVACIA ŠACHTA		
NAVRHOVANÁ REVÍZNA ŠACHTA		
VEREJNÁ KANALIZÁCIA		
NAVRHOVANÁ VONKAJŠIA KANALIZÁCIA		
NAVRHOVANÁ KANALIZAČNÁ PŘÍPOJKA		
EXISTUJÚCA ROZPÁJACIA A IŠTIACA SKRÍŇA		
NAVRHOVANÝ TROJELEKTROMEROVÝ ROZVÁDZAČ		
NAVRHOVANÁ ELEKTRICKÁ PŘÍPOJKA		
NAVRHOVANÝ ROZVOD ELEKTRICKEJ ENERGIE		

DOPRAVNÉ ZNAČENIE:

**GALANTA** IS 36c  
cast' **KOLONIA** MIESTNA ČASŤ OBCE

**GALANTA** IS 36b  
~~KOLONIA~~ KONIEC MIESTNEJ ČASŤI OBCE

AUTOR PROJEKTU	Ing.arch. Ing. JÁN KOVÁČ	<b>Kováč Architects s.r.o.</b> Štvrť SNP 997/11, Galanta 924 01 mobil: +421 948 516 036 mail: office@kovacarchitects.sk	SADA Č.
HLAVNÝ INŽINIER PROJEKTU	Ing.arch. Ing. JÁN KOVÁČ, Ing. KRISTÍNA SÁNDOROVÁ		
VYPRACOVAL	Ing. KRISTÍNA SÁNDOROVÁ		
INVESTOR	JP BOKA TRADE s.r.o., Nové Sady 988/2, 602 00 Brno 2		
MIESTO STAVBY	k.ú. GALANTA, č.parc.: 5174/84, 5174/85		
NÁZOV STAVBY	<b>VÝSTAVBA RODINNÝCH DOMOV</b>		
OBJEKT / ČASŤ STAVBY		ÚČEL / STUPEŇ	P-SP
		PROFESIA	ARCHITEKTÚRA
		DÁTUM	05/2020
		FORMÁT	4xA4
		ČÍSLO ZÁKAZKY	148/2020
		MIERKA	1 : 200
OBSAH VÝKRESU	KOORDINAČNÁ SITUÁCIA		<b>1</b>



### LEGENDA MIESTNOSTÍ

ČÍSLO MIESTNOSTI	NÁZOV MIESTNOSTI	PLOCHA (m²)	ÚPRAVY		
			PODLAHA	STENY	STROP
1.01	ZÁDVERIE A CHODBA	13.25	KERAMICKÁ DLAŽBA	P1	VPC OMIETKA, STIERKA
1.02	IZBA	12.23	DREVENÉ PARKETY	P2	
1.03	IZBA	12.56			
1.04	TECHNICKÁ MIESTNOSŤ	2.90	KERAMICKÁ DLAŽBA	P1	KERAMICKÝ OBKLAD, V.O. 2100mm
1.05	WC	1.26			
1.06	KÚPEĽNÁ	4.70			IMPREGNOVANÝ SDK PODHLAD
1.07	SPÁLŇA	13.24	DREVENÉ PARKETY	P2	VPC OMIETKA, STIERKA
1.08	KUCHYŇA	6.67			KERAMICKÝ OBKLAD, V.O. 900-1400mm
1.09	OBÝVAJACIA IZBA S JEDÁLŇOU	21.91			VPC OMIETKA, STIERKA
	ÚŽITKOVÁ PLOCHA SPOLU	88.72			
1.10	ZÁVETRIE	1.58	EXTERIÉROVÁ KERAMICKÁ DLAŽBA	P3	
1.11	TERASA	17.60	DREVENÁ TERASOVÁ DOSKA	P4	
	PLOCHA SPOLU	90.30			

### LEGENDA MATERIÁLOV:

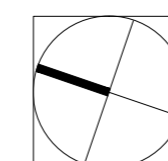
- NAVRHOVANÉ OBVODOVÉ NOSNÉ STENY HR. 300mm Z KERAMICKÝCH TVÁRNIC HELUZ FAMILY 30 S CELOPLOŠNÝM LEPIDLOM
- ZATEPLENÉ TEPELNÚ IZOLÁCIU Z MINERÁLNEJ VLNÝ HR. 150mm
- ŽELEZOBETÓNOVÉ KONŠTRUKCIE C 20/25
- NAVRHOVANÉ DELIACE PRIEKY HR. 100 mm Z KERAMICKÝCH TVÁRNIC HELUZ 10 S CELOPLOŠNÝM LEPIDLOM

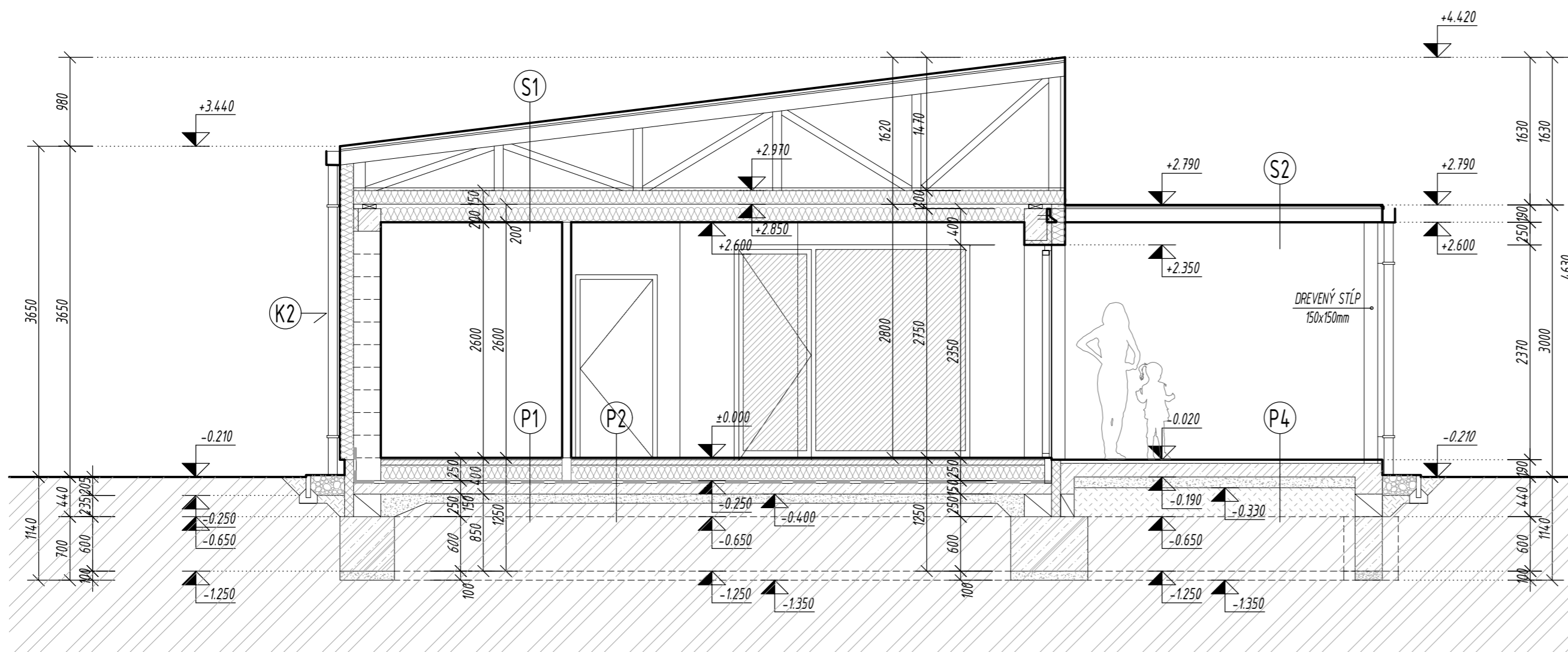
### POZNÁMKY

- KÓTOVANÁ HRUBÁ STAVBA V MILIMETROCH.
- VÝŠKOVÉ KÓTY V METROCH.
- NEJASNOSTI HLÁSIŤ STAVEBNÉMU DOZORU.
- ODCHÝLKY HLÁSIŤ STAVBYVEDÚCEMU A INVEŠTOROVI.
- ROZVODY A VEDENIA TZB PREBRAŤ Z VÝKRESOV JEDNOTLIVÝCH PROFESIÍ TEJTO PD.
- PREKONTROLOVAŤ SÚLAD S VÝKRESMI Z ČASTI PD STATIKA.
- NEJASNOSTI MEDZI STAVEBNOU ČASŤOU, TZB A STATIKOU IHNEĎ HLÁSIŤ.
- HYDROIZOLÁCIU ZVISLÝCH STIEN VYVIESŤ 300 mm NAD U.T.
- PRIERAZY A OTVORY VYNECHAŤ PODLA JEDNOTLIVÝCH PROFESIÍ.

±0,000 = +0,400 od úrovne miestnej verejnej komunikácie pred pozemkom (výškový systém relatívny)

AUTOR PROJEKTU	Ing.arch. Ing. JÁN KOVÁČ		<b>Kováč Architects s.r.o.</b> Štvrť SNP 997/11, Galanta 924 01 mobil: +421 948 516 036 mail: office@kovacarchitects.sk
HLAVNÝ INŽINIER PROJEKTU	Ing.arch. Ing. JÁN KOVÁČ, Ing. KRISTÍNA SÁNDOROVÁ		
VYPRACOVAL	Ing. KRISTÍNA SÁNDOROVÁ	SADA Č.	
INVEŠTOR	JP BOKA TRADE s.r.o., Nové Sady 988/2, 602 00 Brno 2		
MIESTO STAVBY	k.ú. GALANTA, č.parc.: 5174/84, 5174/85		
NÁZOV STAVBY	<b>VÝSTAVBA RODINNÝCH DOMOV</b>		
OBJEKT / ČASŤ STAVBY			
OBSAH VÝKRESU	<b>PÔDORYS 1.NP</b>		
	ÚČEL / STUPEŇ	P-SP	<b>3</b>
	PROFESIA	ARCHITEKTÚRA	
	DÁTUM	05/2020	
	FORMÁT	3x4	
	ČÍSLO ZÁKAZKY	145/2019	
	MIERKA	1 : 50	





### LEGENDA MATERIÁLOV:

- NAVRHOVANÉ OBVODOVÉ NOSNÉ STENY HR. 300mm Z KERAMICKÝCH TVÁRNIC HELUZ FAMILY 30 S CELOPLOŠNÝM LEPIDLOM
- ZATEPLENÉ TEPELNOU IZOLÁCIOU Z MINERÁLNEJ VLNY HR. 150mm
- ŽELEZOBETÓNOVÉ KONŠTRUKCIE C 20/25
- ARMOVANÝ BETÓN C 16/20
- DEBNIACA TVÁRNICA ROZMEROV (šxvxd) 300x250x500mm
- TEPELNÁ IZOLÁCIA Z MINERÁLNEJ VLNY
- TEPELNÁ IZOLÁCIA Z EXTRUDOVANÉHO POLYSTYRÉNU HR. 100 MM
- IZOLÁCIA PROTI ZEMNEJ VLHKOSTI
- ZHUTNENÉ ŠTRKOPIESKOVÉ LÔŽKO
- DRVENÉ KAMENIVO SO ZHUTNENÍM fr.16-32, 32-63
- RASTLÝ TERÉN
- ZÁSYP A OBSYP ZEMINOU - ZHUTNENÝ

### LEGENDA OZNAČENÍ:

- K. KLAMPIARSKÉ VÝROBKÝ (VIĎ VÝPIS KLAMPIARSKÝCH VÝROBKOV)

### POZNÁMKY

- KÓTOVANÁ HRUBÁ STAVBA V MILIMETROCH.
- VÝŠKOVÉ KÓTY V METROCH.
- NEJASNOSTI HLÁSIŤ STAVEBNÉMU DOZORU.
- ODCHÝLKY HLÁSIŤ STAVBYVEDÚCEMU A INVESTOROVI.
- ROZVODY A VEDENIA TZB PREBRAŤ Z VÝKRESOV JEDNOTLIVÝCH PROFESIÍ TEJTO PD.
- PREKONTROLOVAŤ SÚLAD S VÝKRESMI Z ČASTI PD STATIKA.
- NEJASNOSTI MEDZI STAVEBNOU ČASŤOU, TZB A STATIKOU IHNEĎ HLÁSIŤ.
- HYDROIZOLÁCIU ZVISLÝCH STIEN VYVIESŤ 300 mm NAD U.T.
- PRIERAZY A OTVORY VYNECHAŤ PODLA JEDNOTLIVÝCH PROFESIÍ.

±0,000 = +0,400 od úrovne miestnej verejnej komunikácie pred pozemkom (výškový systém relatívny)

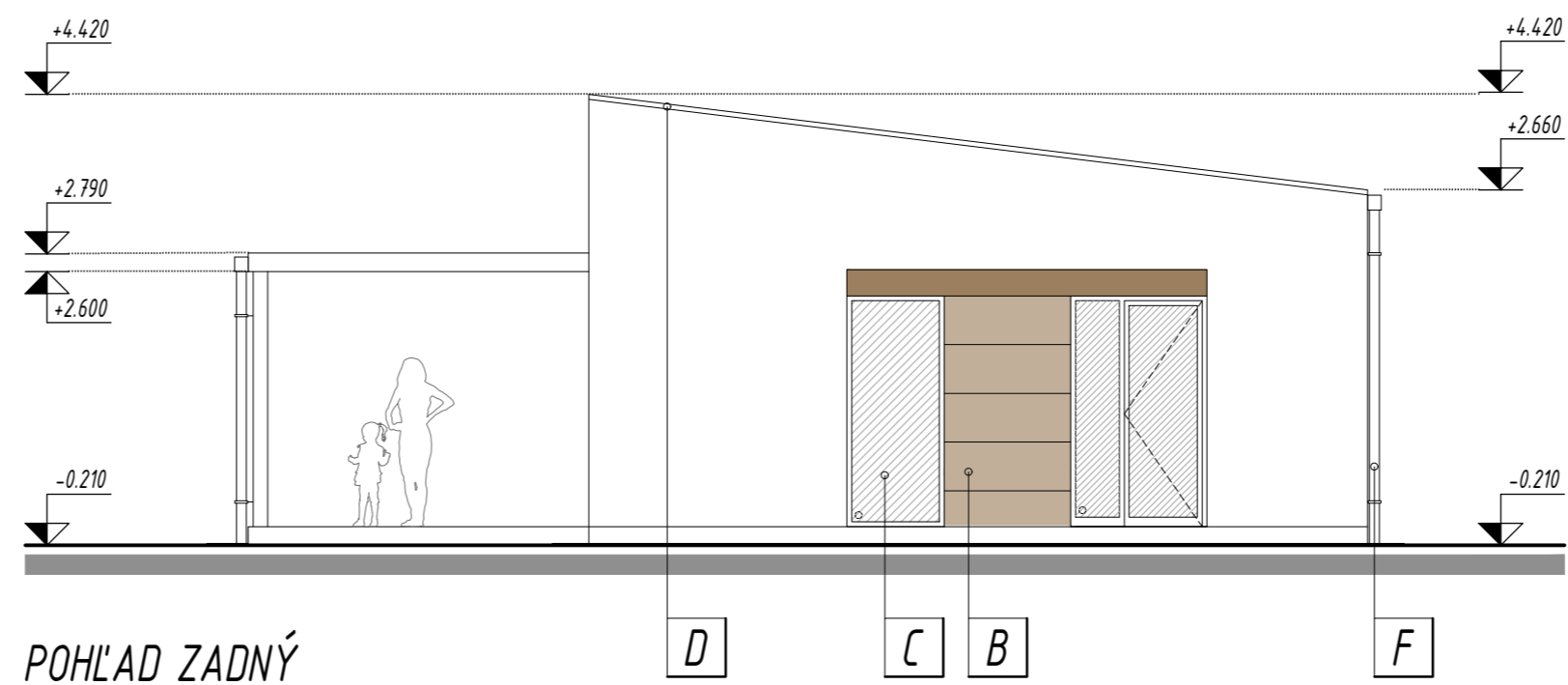
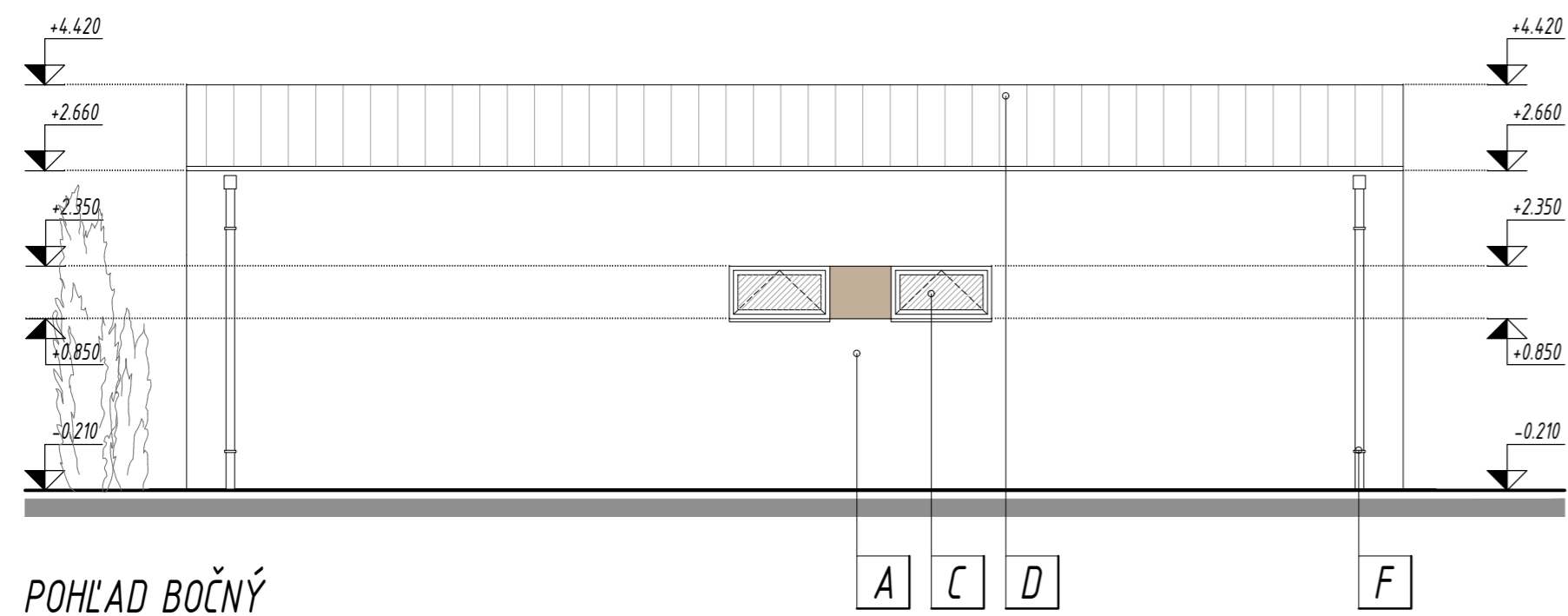
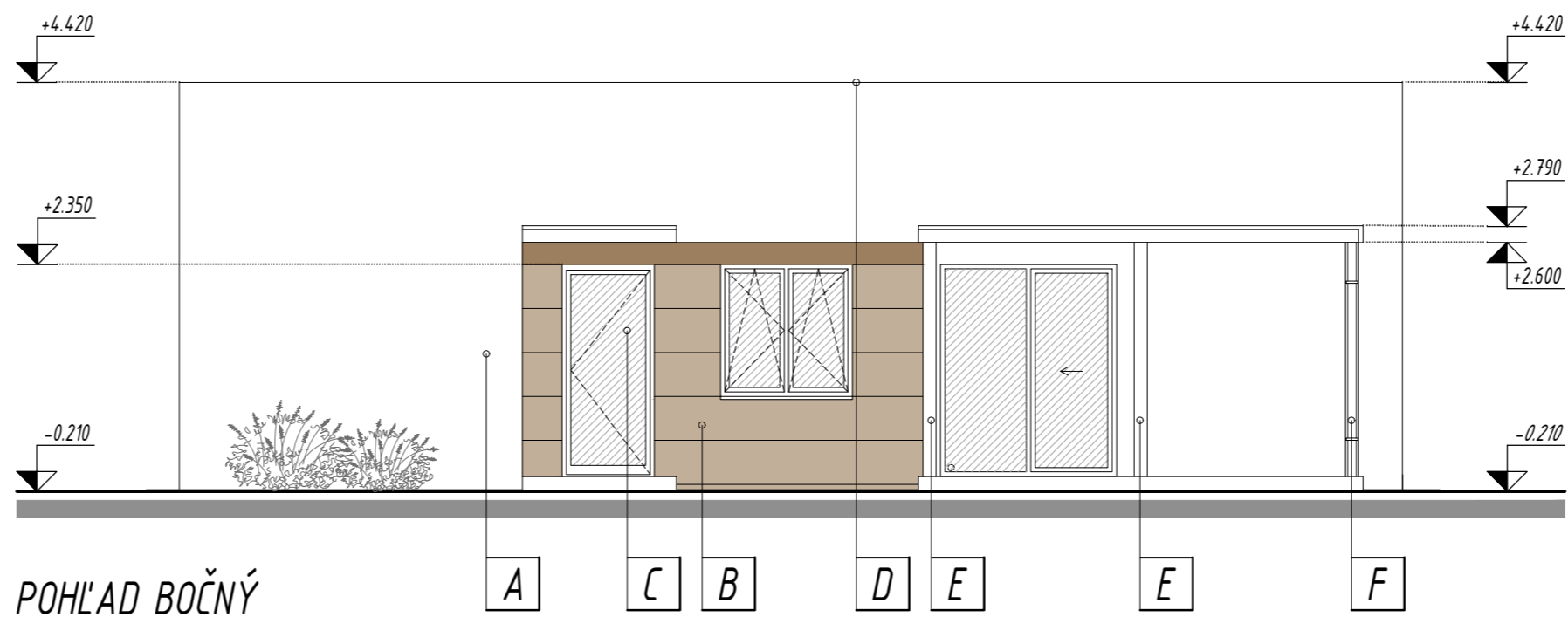
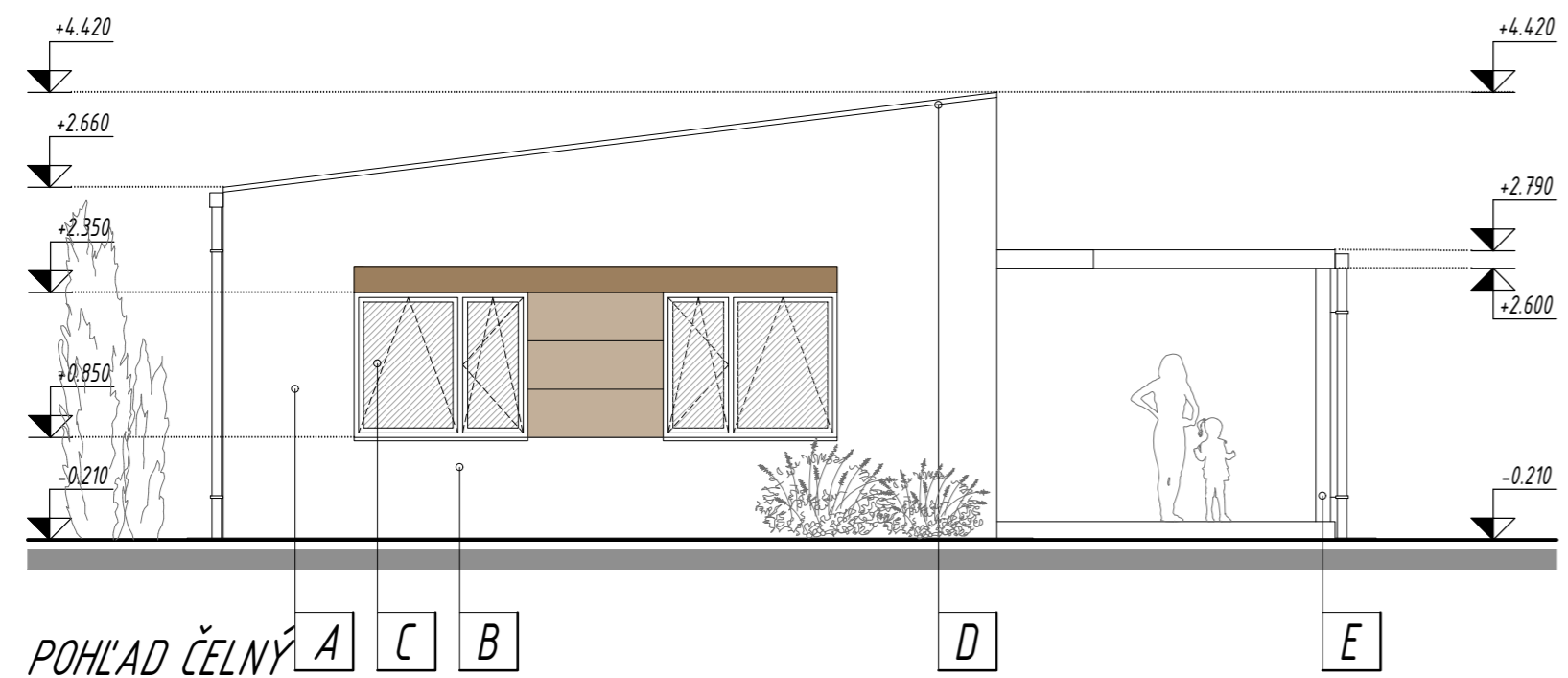
- P1** DREVENÉ PARKETY hr. = 8mm
- PODLOŽKA hr. = 3mm
- BETÓNOVÁ MAZANINA (SIĚŤ KH 20 6,0/6,0 150x150 2000x3000) hr. = 60mm
- SEPARAČNÁ VRSTVA, PE FÓLIA hr. = 0,1mm
- TEPELNOIZOLAČNÁ DOSKA hr. = 120mm
- GEOTEXTÍLIA
- IZOLÁCIA PROTI ZEMNEJ VLHKOSTI (ASF. HYDR. PÁS HYDROBIT V60 S 35), hr. = 7mm
- PENETRAČNÝ NÁTER (ICOPAL PRIEMER CLASSIC)
- PODKLADNÝ BETÓN (TRIEDY C16/20, SIĚŤ KH 20 6,0/6,0 150x150 2000x3000) hr. = 120mm
- ŠTRKOVÉ LÔŽKO (FRAKCIA 8-16mm) hr. = 100mm
- PÔVODNÁ ZEMINA

- P2** KERAMICKÁ DLAŽBA hr. = 8mm
- LEPIDLO hr. = 3mm
- BETÓNOVÁ MAZANINA (SIĚŤ KH 20 6,0/6,0 150x150 2000x3000) hr. = 60mm
- SEPARAČNÁ VRSTVA, PE FÓLIA hr. = 0,1mm
- TEPELNOIZOLAČNÁ DOSKA hr. = 120mm
- GEOTEXTÍLIA
- IZOLÁCIA PROTI ZEMNEJ VLHKOSTI (ASF. HYDR. PÁS HYDROBIT V60 S 35), hr. = 7mm
- PENETRAČNÝ NÁTER (ICOPAL PRIEMER CLASSIC)
- PODKLADNÝ BETÓN (TRIEDY C16/20, SIĚŤ KH 20 6,0/6,0 150x150 2000x3000) hr. = 120mm
- ŠTRKOVÉ LÔŽKO (FRAKCIA 8-16mm) hr. = 100mm
- PÔVODNÁ ZEMINA

- P4** DREVENÉ PODLAHOVÉ DOSKY HR. 20mm hr. = 8mm
- DREVENÝ ROZNAŠAČÍ HRANOL HR. 40mm hr. = 3mm
- PODKLADNÝ BETÓN V SPÁDE HR. 150mm hr. = 60mm
- ŠTRKOVÉ LÔŽKO HR. 150mm hr. = 0,1mm
- NASYPANÁ ZHUTNENÁ ZEMINA hr. = 120mm
- PÔVODNÁ ZEMINA

- S1** KERAMICKÁ STREŠNÁ KRYTINA hr. = 30mm
- LATOVANIE 30/50mm
- POISTNÁ HYDROIZOLÁCIA
- PLNÉ DEBNENIE Z DOSIEK hr. = 30mm
- DREVENÝ STREŠNÝ VÄZNÍK
- TEPELNÁ IZOLÁCIA NOBASIL hr. = 220mm
- TEPELNÁ IZOLÁCIA NOBASIL hr. = 180mm
- PAROZÁBRANA
- NOSNÝ ROŠŤ SADROKARTÓNU
- SADROKARTÓNOVÝ OBKLAD

AUTOR PROJEKTU	Ing.arch. Ing. JÁN KOVÁČ		<b>Kováč Architects s.r.o.</b> Štvrť SNP 997/11, Galanta 924 01 mobil: +421 948 516 036 mail: office@kovacarchitects.sk
HLAVNÝ INŽINIER PROJEKTU	Ing.arch. Ing. JÁN KOVÁČ, Ing. KRISTÍNA SÁNDOROVÁ		
VYPRACOVAL	Ing. KRISTÍNA SÁNDOROVÁ	SADA Č.	
INVESTOR	JP BOKA TRADE s.r.o., Nové Sady 988/2, 602 00 Brno 2		
MIESTO STAVBY	k.ú. GALANTA, č.parc.: 5174/84, 5174/85	VÝSTAVBA RODINNÝCH DOMOV	
NÁZOV STAVBY			
		ÚČEL / STUPEŇ	P-SP
		PROFESIA	ARCHITEKTÚRA
		DÁTUM	05/2020
OBJEKT / ČASŤ STAVBY		FORMÁT	3x4
		ČÍSLO ZÁKAZKY	145/2019
OBSAH VÝKRESU	REZ A-A'	MIERKA	1 : 50
			<b>6</b>



LEGENDA:

- A** SILIKÁTOVÁ EXTERIÉROVÁ OMIETKA, ŠTRUKTÚRA ŠKRABANÁ, FARBA BIELA /VÝBER PODĽA VZORKOVNÍKA/
- B** OBKLAD Z PÁSOV KLINKER, ALT. KAMENNÝ OBKLAD /VÝBER PODĽA VZORKOVNÍKA/
- C** PLASTOVÉ VÝPLNE OTVOROV S IZOLAČNÝM TROJSKLOM, FARBA BIELA / VÝBER PODĽA VZORKOVNÍKA /
- D** PLECHOVÁ STREŠNÁ KRYTINA, FARBA TMAVOSIVÁ /VÝBER PODĽA VZORKOVNÍKA/
- E** DREVENÝ STÍP
- F** KLAMPIARSKÉ VÝROBKY Z POPLASTOVANÉHO PLECHU, FARBA TMAVOSIVÁ /VÝBER PODĽA VZORKOVNÍKA/

AUTOR PROJEKTU	Ing.arch. Ing. JÁN KOVÁČ	 <b>Kováč Architects s.r.o.</b> Štvrť SNP 997/11, Galanta 924 01 mobil: +421 948 516 036 mail: office@kovacarchitects.sk	SADA Č.
HLAVNÝ INŽINIER PROJEKTU	Ing.arch. Ing. JÁN KOVÁČ, Ing. KRISTÍNA SÁNDOROVÁ		
VYPRACOVAL	Ing. KRISTÍNA SÁNDOROVÁ		
INVESTOR	JP BOKA TRADE s.r.o., Nové Sady 988/2, 602 00 Brno 2	ÚČEL / STUPEŇ	P-SP
MIESTO STAVBY	k.ú. GALANTA, č.parc.: 5174/84, 5174/85	PROFESIA	ARCHITEKTÚRA
NÁZOV STAVBY	<b>VÝSTAVBA RODINNÝCH DOMOV</b>	DÁTUM	05/2020
		FORMÁT	4xA4
OBJEKT / ČASŤ STAVBY		ČÍSLO ZÁKAZKY	145/2019
OBSAH VÝKRESU	POHLADY	MIERKA	1 : 75
			<b>7</b>